

## Wie funktioniert das?

Ein beinahe einzigartiges System macht Deutschland zu etwas Besonderem.

Die Freiwillige Feuerwehr ist ein fester Bestandteil in unserem Land. Was nur wenige wissen:

Berufsfeuerwehren gibt es nur in Großstädten wie zum Beispiel in Hamburg, aber auch in Schleswig-Holstein in Lübeck, Neumünster, Kiel oder Flensburg. In allen übrigen Städten in Schleswig-Holstein kümmern sich Freiwillige um Ihre Sicherheit. So auch in Lauenburg. Im Einsatzfall soll schnell Hilfe vor Ort sein, das fordert das Brandschutzgesetz.



Nur 10 Minuten nach dem ersten Notruf sollen die ersten Kräfte der Feuerwehr vor Ort sein. Um das zu schaffen, ist eine große Mannschaft erforderlich. Denn nicht immer sind alle Aktiven in der Stadt.

Schichtarbeiter unterstützen uns deshalb am Tage, während andere Mitglieder auswärts arbeiten sind. Wiederum andere haben nur einen Arbeitsplatz in Lauenburg, können uns aber als Zweitmitglied verstärken.

Insgesamt gibt es im Kreis Herzogtum Lauenburg 128 Freiwillige Feuerwehren. Doch die Mitgliederzahlen sinken. Zu oft denken Bürger: „Das wird schon einer machen...“

Jeder Bürger möchte in der Not schnell Hilfe bekommen. Das funktioniert aber nur, wenn auch Du mit anpackst.

Haben wir Dein Interesse geweckt? Dann besuch uns doch einfach auf dem nächsten Dienstabend. Die Termine findest Du auf unserer Webseite. Solltest du Fragen haben, sprich uns direkt an, oder wende Dich per Mail an uns.

Mehr Informationen findest Du auf:

[www.Feuerwehr-Lauenburg.DE](http://www.Feuerwehr-Lauenburg.DE)

Mail: [Info@Feuerwehr-Lauenburg.de](mailto:Info@Feuerwehr-Lauenburg.de)

Wir freuen uns auf Dich

# DU! HAST ES IN DER HAND



## VOM TEAMPLAYER ZUM TEAMWORKER



**FREIWILLIGE  
FEUERWEHR  
LAUENBURG**

# Die Lauenburger Feuerwehr

Wir brauchen Verstärkung!

Die Feuerwehr Lauenburg wurde 1875 gegründet und sorgt seitdem für die Sicherheit der Bürgerinnen und Bürger, aber auch der Touristen und Durchreisenden.

Als Freiwillige Feuerwehr in einer wachsenden Kleinstadt übernehmen die Mitglieder eine Vielzahl von Aufgaben in unterschiedlichen Einsatzgebieten. So sorgen Industriebetriebe für besondere Einsatzlagen und die vielbefahrenen Bundesstraßen, die unsere Stadt durchkreuzen, für ein erhöhtes Unfallrisiko.

Doch auch im privaten Umfeld lauern Gefahren. Schnell kann es zu einem Brandausbruch kommen, Rauchmelder piepen, Rauch quillt aus dem Dach. Der abgesetzte Notruf alarmiert die Feuerwehr.

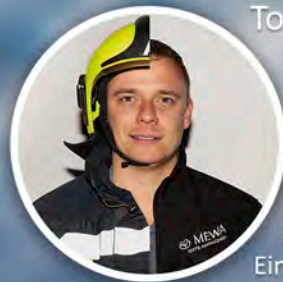
Über digitale Meldeempfänger wird jedes Mitglied informiert. Von Zuhause, von unterwegs oder von der Arbeit eilen die Feuerwehrleute zum Gerätehaus im Ortskern von Lauenburg. Von dort rücken sie aus, um Ihnen oder Ihren Nachbarn zu helfen.

Doch wir brauchen Ihre Hilfe!

**Jeder kann helfen und für jeden gibt es eine passende Aufgabe bei der Feuerwehr, in einer starken Gemeinschaft.**



**FREIWILLIGE  
FEUERWEHR  
LAUENBURG**



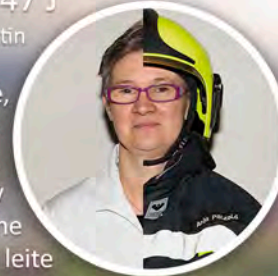
**Torben Lemmermann 28 J.**  
Berufskraftfahrer

Als junger Familienvater finde ich auch neben Arbeit und Privatleben Zeit, um mich ehrenamtlich in der Feuerwehr zu engagieren. Dank meiner Schichtarbeit stehe ich auch dann bei Einsätzen zur Verfügung, wenn andere arbeiten sind. Als Atemschutzgeräteträger gehe ich bei einem Wohnungsbrand im Inneren gegen die Flammen vor.

**Anja Pätzold 47 J**

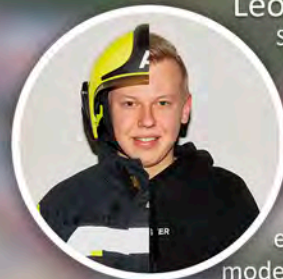
Pharmazeutisch techn. Assistentin

Im Alltag arbeite ich in einer Apotheke, im Ernstfall wechsele ich die weiße Kleidung gegen meinen Schutzanzug. Meine vier Kinder finden mein Hobby cool. Im Einsatz kann ich verschiedene Aufgaben übernehmen. Abseits davon leite ich gemeinsam mit meinem Team die Kinderfeuerwehr.



**Leon Stegen 20 J.**

Student



der Jugendfeuerwehr dabei.

Neben dem Studium finde ich bei der Feuerwehr den perfekten Ausgleich. Bei Übungsdiensten und Einsätzen werde ich unter anderem als Führungsassistent auf dem Einsatzleitwagen eingesetzt. Dabei arbeite ich mit modernster EDV Technik. Ich bin bereits seit

**Ingo Drevelowsky 45 J.**

Dipl. Ing. Medizintechnik



Mit meiner Familie bin ich 2010 von Hamburg nach Lauenburg gezogen. Schnell stand fest, dass ich mich als Hausbesitzer in der Feuerwehr einbringen möchte. Wenn der Melder geht, stehe ich als Maschinist, als Fahrer der Löschfahrzeuge zur Verfügung. Darüber hinaus bin ich Schriftführer der Einsatzabteilung und Stellv. Leiter der Kinderabteilung.

# Förderverein



**Förderverein  
Freiwillige Feuerwehr  
Lauenburg/Elbe**

Nicht jeder hat die Möglichkeit, die Arbeit Ihrer Freiwilligen Feuerwehr aktiv zu unterstützen. - Doch jeder kann uns helfen

Der Förderverein hilft der Einsatz- und Jugendabteilung, Projekte umzusetzen. Darunter z.B. die Beschaffung von Lehrmaterialien oder Dienstkleidung.



Goldenes Fördermitglied  
Mit einem Jahresbeitrag  
von: 100,00€



Silbernes Fördermitglied  
Mit einem Jahresbeitrag  
von: 80,00€



Bronzenes Fördermitglied  
Mit einem Jahresbeitrag  
von: 60,00€

Vorname:	Nachname:
Geburtsdatum:	Telefon:
Straße & Hausnummer:	PLZ & Ort:
Kontoinhaber:	Kreditinstitut:
IBAN:	BIC:

Datenschutzhinweis:

Vorstehende Daten werden im Rahmen der Erforderlichkeit von Abrechnung und Betreuung der Mitgliedschaft erfasst und bearbeitet. Ermächtigung zum Einzug der Mitgliedsbeiträge: Hiermit ermächtige ich den Förderverein der FF Lauenburg/ Elbe, die widerruflich zu entrichtenden Mitgliedsbeiträge zu Lasten des angegebenen Kontos bei Fälligkeit durch Lastschrift einzuziehen. Das Beitragsjahr geht vom 01. Januar bis zum 31. Dezember. Die Abbuchung des Mitgliedsbeitrages erfolgt erstmalig im Beitrittsmonat, jeder weitere Einzug im Januar des Folgejahres. Der Wortlaut der Vereinssatzung ist mir bekannt.

Ort & Datum:

Unterschrift: